

CzechRepublic
Land of Stories

Jižní Čechy

Region pro vaše
akce a zážitky



South Bohemia Convention Bureau



South Bohemia Convention Bureau je jednou z aktivit Jihočeské centrály cestovního ruchu - příspěvkové organizace Jihočeského kraje, založené na podporu rozvoje cestovního ruchu v jižních Čechách.

South Bohemia Convention Bureau poskytuje organizátorům nezávislou podporu a poradenství při plánování a realizování kongresů, konferencí a incentivních akcí v jižních Čechách. South Bohemia Convention Bureau je členem Czech Convention Bureau.

Naše služby

- podpora při plánování akcí kongresového typu (MICE - Meetings, Incentives, Conferences, Exhibitions) v jižních Čechách
- kompletní informace o nabídce kongresových a konferenčních prostor v jižních Čechách
- poradenství při výběru lokace vhodné pro uspořádání Vaší konference či kongresu
- poradenství při výběru vhodného doprovodného programu
- organizace motivačních a inspekčních cest

Jihočeská centrála cestovního ruchu
 U Zimního stadionu 1952/2
 CZ - 370 76 České Budějovice
 Tel: +420 387 201 283
 E-mail: info@jccr.cz
www.jiznicechy.cz
www.southbohemiaconvention.com



Český Krumlov

Jižní Čechy



Jižní Čechy jsou jedním z neatraktivnějších turistických regionů České republiky. Nacházejí se v jižní části republiky při hranicích s Rakouskem a Spolkovou republikou Německo.

Kraj tak lze navštívit i po cestě z Prahy do Vídně, Lince nebo Pasova. Největší město jižních Čech, České Budějovice, se nalézá přibližně v jejich středu. Najdete zde takové perly jako město Český Krumlov (UNESCO) či Hlubokou nad Vltavou s krásným novogotickým zámekem. Jižní Čechy jsou tradiční turistickou destinací, a to jak pro individuální, tak i kongresovou a incentivní turistiku. Moderní infrastruktura citlivě doplňuje bohaté kulturní, přírodní a historické dědictví. Pro návštěvníky je připravena řada moderních kongresových sálů, stejně tak jako exkluzivní historické prostory. Konferenční prostory vybavené nejmodernější technikou, profesionalita a individuální zákaznický servis, který dokáže splnit vaše přání, je zárukou pro hladký průběh konference či incentivní akce. Samozřejmostí je kvalitní zázemí ubytovacích kapacit, doplněné o širokou nabídku místních gastronomických specialit. To vše umocněné atmosférou rozmanitých kulturních, sportovních a společenských akcí.

www.jiznicechy.cz

Letiště

Nejblíže veřejné mezinárodní civilní letiště je v hornorakouském městě Lince, další letiště mezinárodního významu jsou pak v Praze Ruzyni a ve Vídni, poněkud vzdálenější je německý Mnichov. Kvalitní navazující spojení jsou zajištěna jak veřejnými dopravními prostředky (autobusy, železnice), tak i při využití osobního automobilu - v takovém případě doporučujeme pronájem vozidla přímo na některém z letišť. Další možnost leteckého spojení nabízí také regionální zatím neveřejné mezinárodní Letiště České Budějovice. Letiště České

Budějovice má v současné době licenci na provozování neveřejného mezinárodního letiště s vnější hranicí a je způsobilé pro lety za viditelnosti (VFR) ve dne. Bližší informace naleznete na webových stránkách www.airport-cb.cz.

Automobilem

Jižní Čechy jsou ze severních a východních oblastí České republiky a ze sousedního Rakouska dobře dostupné po silnici E 55 (Praha - České Budějovice - Linz), na kterou se napojují místní dopravní uzly.

Autobusové spojení

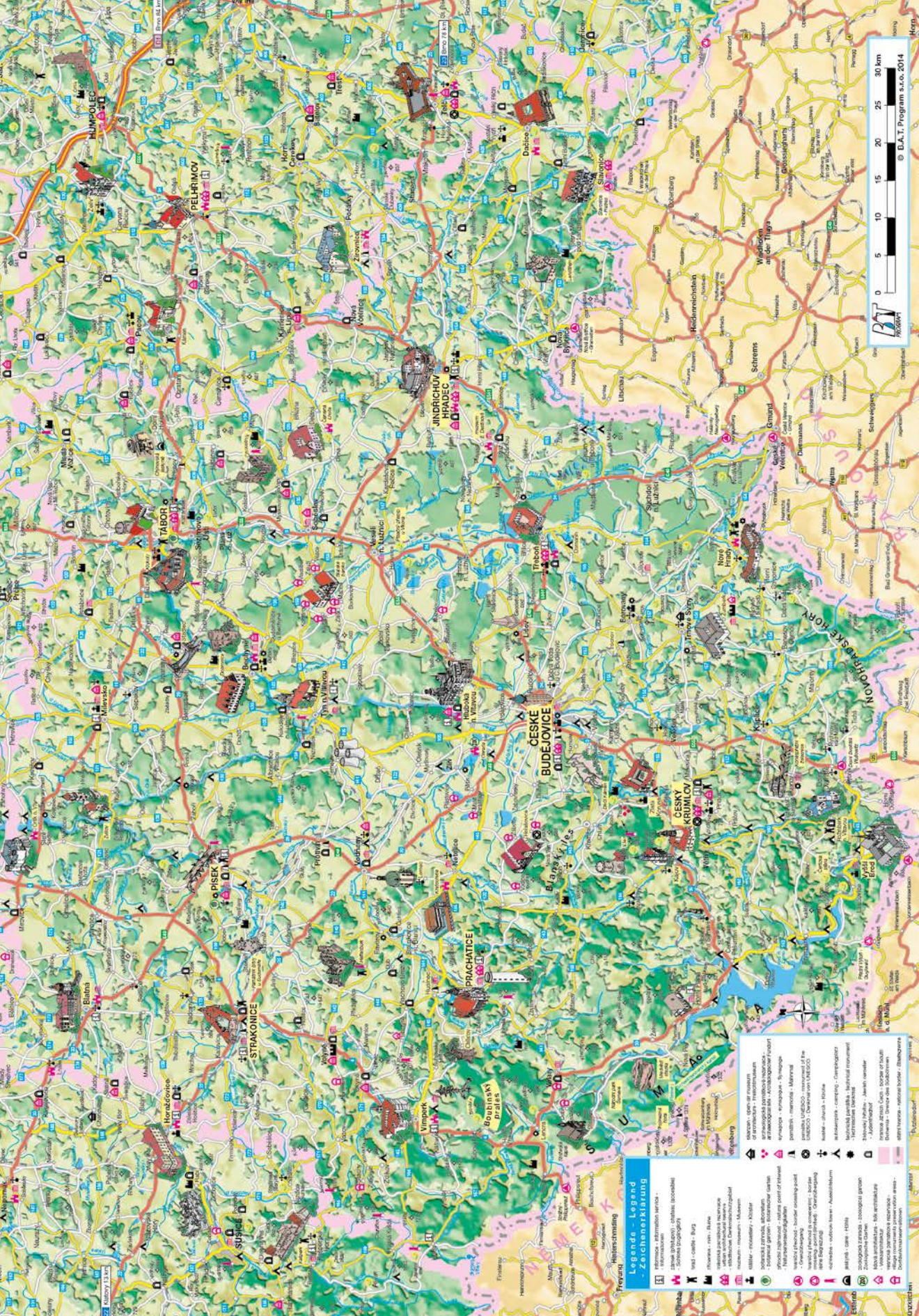
Autobusové spojení zajišťuje v rámci pravidelné linkové dopravy v regionu několik dopravců. Jízdenky zpravidla není potřeba rezervovat dopředu, jízdné se platí přímo řidiči po nástupu do vozidla. Spojení z Prahy či dalších vzdálenějších center zajišťují pravidelné dálkové linky. Mezinárodní dopravní linky končí ve větších městech - Praze, Plzni či Českých Budějovicích.

Železniční spojení

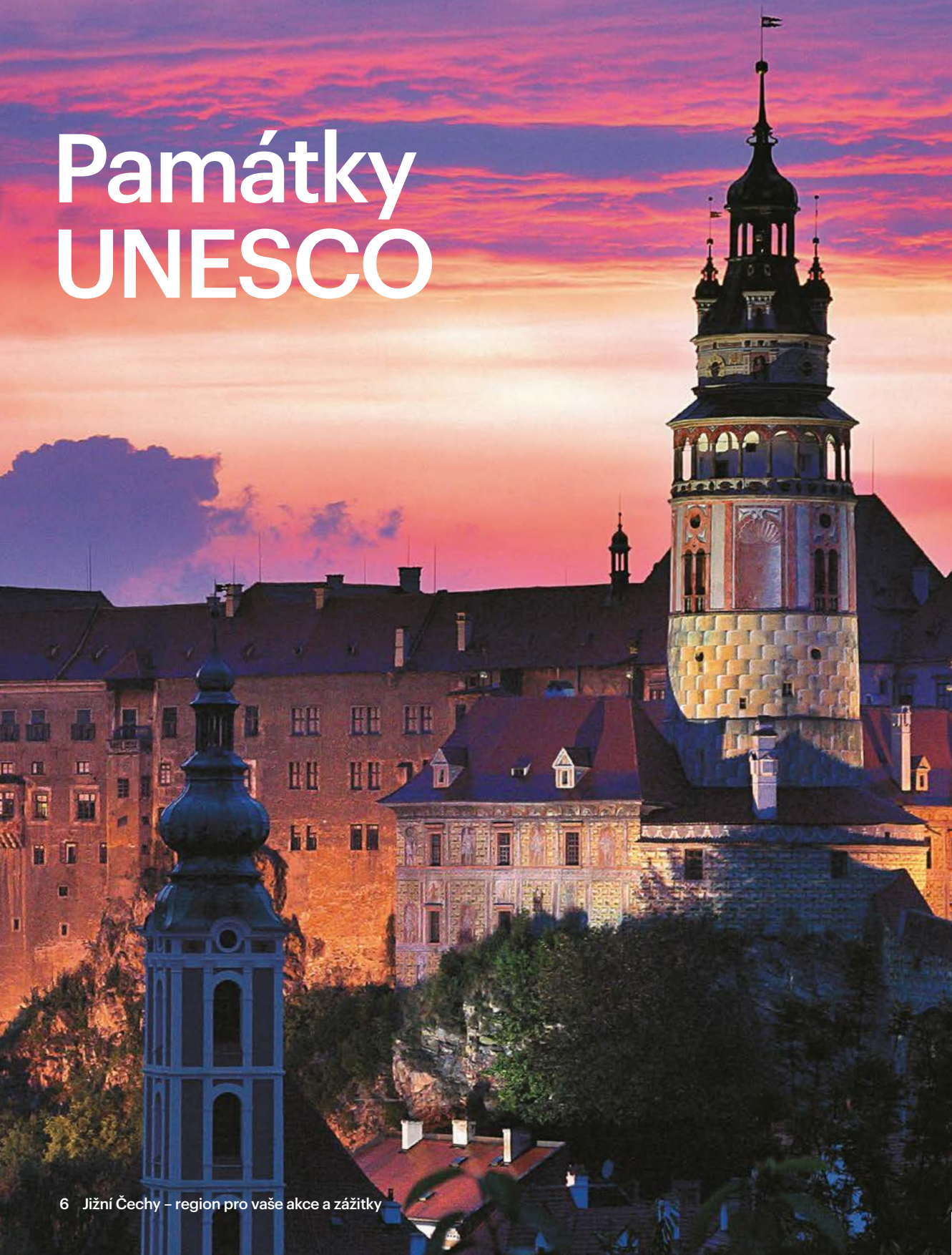
Mezinárodní vlaková spojení vedou přes České Budějovice a důležitý železniční uzel ve Veselí nad Lužnicí, v roce 2009 byl uveden do provozu nový železniční koridor spojující České Budějovice s hlavním městem Prahou. Na lince jezdí pravidelné mezinárodní vlaky InterCity, zajišťující komfort cestujících, cesta trvá cca 2 hod. 20 min.

Přibližné vzdálenosti a doby trvání cesty vozem z vybraných měst do centra jižních Čech (České Budějovice):

Výchozí bod	Přibližná vzdálenost	Přibližná doba trvání cesty
Praha	150 km	2 hod. 30 min.
Vídně	200 km	3 hod. 45 min.
Linz	95 km	1 hod. 55 min.
Mnichov	330 km	5 hod. 20 min.
Pasov	130 km	2 hod. 55 min.



Památky UNESCO



Holašovice

Státní hrad a zámek Český Krumlov – UNESCO

Historické sídlo rodu Rožmberků pod ochranou UNESCO zahrnuje na čtyřicet budov a palácových stavení soustředěných kolem pěti zámeckých nádvoří a jedenácti hektarů zámecké zahrady. Tím vším se řadí mezi nejrozsáhlejší středoevropské zámecké komplexy. Jedná se o původně gotický hrad, který byl přestavěn na renesanční zámek, se zbytkem gotických hradeb, zámeckou kaplí a unikátním barokním zámeckým divadlem. www.zamek-ceskykrumlov.eu

Holašovice (UNESCO) a lidová architektura

Jihočeská vesnička Holašovice se proslavila unikátními památkami lidové architektury, označované jako selské baroko. Zdejší historickou návěs, která byla dokonce zapsaná na Seznam světového kulturního a přírodního dědictví UNESCO, tvoří malebná selská stavení s malovanými štíty. Právě zde se v červenci konají oblíbené Selské slavnosti. Jejich hlavní částí je dobový jarmark, na němž předvádějí svou tradiční řemeslnou zručnost řezbáři, nožíři, mincovníci, dráteníci i kováři. Zakoupit lze také výrobky z keramiky, kůže a proutí nebo paličkované krajky. Přípraven je bohatý kulturní program v lidovém duchu, k slavnosti patří vystoupení jarmarečních zpěváků, folklorních a divadelních souborů i šermířských skupin.

www.holasovice.eu



Český Krumlov

NÁŠ TIP NA INCENTIVNÍ PROGRAM:

Český Krumlov (UNESCO)

Navštivte nejromantičtější české město ukryté v šumavském podhůří mezi meandry Vltavy, projděte se v křivolakých uličkách starobylého Českého Krumlova, zapsaného pro své umělecké a urbanistické hodnoty na Seznam světového kulturního dědictví UNESCO. Dominantou historického centra je zámecký areál, který se svou rozlohou řadí k nejrozsáhlejším ve střední Evropě. www.ckrumlov.cz

- prohlídka hradu a zámku Český Krumlov
- středověká hostina
- sjezd řeky Vltavy na raftu s průvodcem, plavba na vorech
- Hradní muzeum a zámecká věž, Egon Schiele Art Centrum, Regionální muzeum, Museum Fotoateliér Seidel
- návštěva golfového hřiště Golf Club Český Krumlov
- noční kostýmovaná prohlídka města s průvodcem

Hrady a zámky



Státní hrad a zámek Jindřichův Hradec



Zámek Orlik

Státní hrad a zámek Jindřichův Hradec

Monumentální soubor budov hradu a zámku v Jindřichově Hradci, prohlášený v roce 1996 národní kulturní památkou, patří k nejrozsáhlejším památkovým komplexům v České republice. Návštěvníky čekají tři prohlídkové trasy rozdělené podle jednotlivých stavebních etap. Prostory hradu a zámku často ožívají divadelními představeními, koncerty a dalšími akcemi, které z něj vytvářejí významné kulturně společenské centrum.

www.zamek-jindrichuvhradec.eu

Státní hrad Rožmberk

Prohlídková trasa hradu Rožmberk přivádí návštěvníky nejen do doby posledních Rožmberků, Viléma a Petra Voka, ale představuje také slavný rod Buquoyů. Současná podoba hradu je výsledkem přestavby v duchu romantické gotiky, čemuž odpovídá i úprava interiérů. Hradní sbírka obrazů upoutá nejen jmény slavných autorů, K. Škréty, N. Grundta, J. Kupeckého a dalších, ale i portréty historických osobností včetně Perchty z Rožmberka – Bílé paní.

www.hrad-rozemberk.eu

Zámek Orlik

Původně královský gotický hrad ze 13. století, časem upravován a přestavován. Dnešní zámek tvoří čtyři křídla uzavírající dvůr. Od okolního terénu je oddělen příkopem, přes nějž vede most do průjezdu. Své pojmenování získal díky poloze vysoko na skále nad údolím Vltavy. Po vybudování vodní nádrže Orlík se nachází jen pár metrů nad její hladinou. V zámku je lovecká síň s trofejemi, velká sbírka loveckých zbraní, knihovna a muzeum historie.

www.zamekorlik.cz

NÁŠ TIP NA INCENTIVNÍ PROGRAM:

Hluboká nad Vltavou

V půvabně zalesněné krajině severně od Českých Budějovic se nad údolím Vltavy vypíná skála s jedním z nejkrásnějších českých zámků. Nynější podobu ve stylu tudorovské gotiky anglického královského zámku ve Windsoru získala Hluboká v polovině 19. století.

www.hluboka.cz

- prohlídka zámku Hluboká
- návštěva Alšovy Jihočeské galerie
- návštěva Sportovně relaxačního areálu, golfového hřiště
- návštěva ZOO Ohrada



Státní hrad Rožmberk

Technické památky



Grafitový důl Český Krumlov



Jindřichohradecké úzkokolejky

Schwarzenberský plavební kanál

Plavební kanál na Prachaticku, který umožňoval dopravu dřeva z těžce dostupných šumavských lesů do Vídně. Byl vybudovaný na přelomu 18. a 19. století. Převádí vody ze svahu hor Třístoličnicku, Plechého a Smrčiny z povodí Vltavy přes evropské rozvodí řekou Grosse Mühl do Dunaje. Pravidelné plavení do Rakouska skončilo roku 1891, definitivně v roce 1932. Kanál dlouhý 45 kilometrů si vyžádal proražení 430 metrů dlouhého kanálu pod horou Plešivcem. Vodu pro vyzděný a kamennými deskami vyložený kanál zajišťovala nádrž na jeho počátku, Plešné jezero s upraveným odtokem, a řada bystřín. Naučná stezka vede od parkoviště na Jeleních Vrších podél plavebního kanálu na Raškov nad Novou Pecí, kde je možnost parkování pro motoristy. Na trase dlouhé devět kilometrů je k vidění řada atraktivních částí tohoto technického díla a především krásná šumavská příroda. Stezka je vhodná pro všechny. Cyklisty, pěší turisty, v zimě pro běžkaře a vzhledem k rovnému, nenáročnému povrchu a dosažitelnosti také pro vozíčkáře a další návštěvníky.

www.npsumava.cz

Jindřichohradecké úzkokolejky

V půvabném kraji lesů, kopců a rybníků České Kanady najdete něco, co jinde nabídnout prostě nemohou - poslední úzkorozchodnou železnici v Čechách. Od roku 1897 neodmyslitelně patří ke koloritu Jindřichohradecka dvě lokálky s rozchodem kolejí pouhých 760 milimetrů. Obě tratě, Jindřichův Hradec – Nová Bystřice i Jindřichův Hradec – Obrataň, dodnes slouží svému původnímu účelu, každodenní osobní a nákladní dopravě.

www.jhmd.cz

Grafitový důl Český Krumlov

Zajímá vás, jak se těží grafit? Chcete poznat hornickou práci? Navštívíte-li Český Krumlov, můžete využít možnost, kterou vám nabízí Grafitový důl a prohlédnout si atraktivní podzemí tohoto dolu. Prohlídka dolu probíhá důlním vláčkem v doprovodu odborných průvodců. Zapůjčení oděvů, obuvi a ochranných pomůcek je samozřejmostí.

www.grafitovydul.cz

NÁŠ TIP NA INCENTIVNÍ PROGRAM:

Písek

Navštívte město Písek, ležící na zlatonosné Otavě. Jeho symbolem je nejstarší kamenný most v Čechách, vybudovaný o celých sto let dříve než Karlův most v Praze – vznikl již v polovině 13. století.

www.pisek.eu

- návštěva Městské galerie Sladovna Písek
- prohlídka Elektrárny královského města Písku
- procházka s průvodcem po nejstarším kamenném mostě v Čechách
- vyjížďka na koních v Zemském hřebčinci Písek
- prohlídka zámku Orlik a hradu Zvíkov, plavba lodí po Orlické přehradě
- Golf Resort Písek



Schwarzenberský plavební kanál

Muzea a galerie



Chýnovské jeskyně

Koněspřežní železnice
České Budějovice – Linec

Koněspřežní železnice České Budějovice – Linec (Muzeum koněspřežky České Budějovice)

V letech 1825 – 1832 byla vybudována mezi Českými Budějovicemi a Lincem železniční trať pro vozy tažené koňmi. Jednalo se o nejstarší a ve své době i nejdélší železnici na evropském kontinentu. Mezi nejvýznamnější dochované památky této železnice patří na českém území strážní domek č. 1. v Mánesově ulici z roku 1828, kde je v současnosti umístěno Muzeum koněspřežky, jedno z nejmenších muzeí v České republice.

www.muzeumcb.cz

Český Krumlov Card: vstupenka do 4 muzeí

Hradní muzeum a zámecká věž: expozice Hradního muzea se nachází v tzv. Hrádku, který je nejstarší částí zámeckého areálu. Prezentace známá ze zámeckých prohlídkových tras se zde elegantně snoubí s muzejní expozicí. Kulisu dotváří Zámecká věž, která nabízí jedinečný výhled na historické město a přilehlý hradní příkop, který již po staletí slouží krumlovským medvědům.

Regionální muzeum v Českém Krumlově: bohatý výběr z cenných exponátů o dějinách Českého Krumlova a jeho okolí můžete obdivovat v Regionálním muzeu, které se nachází v nově opravené barokní budově bývalého jezuitského gymnázia. Pozornost jistě zaujme i detailně propracovaný keramický model města, který je největším svého druhu na světě.

Egon Schiele Art Centrum: celoroční výstava o životě a díle Egona Schieleho (1890-1918), jehož matka se v Krumlově narodila. K vidění kresby, grafiky, osobní nábytek, dopisy, vizitky, desítky fotografií, genealogie Schieleho předků, dokumentace o krumlovských pobytech a motivech jeho díla. Paralelně výměnné výstavy umění 20. a 21. století.

Museum Fotoatelier Seidel: unikátní secesní budova fotoateliéru Seidel vypráví příběh o počátcích profesionální fotografie a místních průkopnících tohoto řemesla. Tvář města a jeho obyvatel před sto lety spolu s rozsáhlou sbírkou fotografického díla od dvou generací fotografů zavede návštěvníka zpátky do minulosti.

www.ckrumlov.cz

NÁŠ TIP NA INCENTIVNÍ PROGRAM:

Táborsko

Táborsko je oblastí velmi bohatou na historické památky. Svědčí o tom stejnojmenné město Tábor, které vybudovali husité v roce 1420 a nazvali ho podle biblické hory.

www.taborcz.eu

- prohlídka Husitského muzea Tábor a táborského středověkého podzemí
- návštěva Housova mlýna – údolí středověku, husitská krčma
- návštěva Chýnovské jeskyně – nejstarší zpřístupněná jeskyně v České republice
- lázně a golf Bechyně



Egon Schiele Art Centrum

Cykloturistika



Jižní Čechy jsou protkány hustou sítí cest pro cyklisty, které umožňují jízdu krajinou v ideálním tempu, aniž by člověk ztratil kontakt s jejími barvami, vůněmi a dalšími půvaby. Pavučinu cyklotras a cyklostezek doplňují rozvíjející se služby speciálních autobusů a půjčoven kol, které přibývají i na vlakových nádražích. V kraji asi není oblast, která by cyklisty nelákala - oblíbená je rovina Třeboňska, pocit objevitelů lze zažít v příhraničních částech Jindřichohradecka či na Novohradsku, přibývají kilometry tras podél Vltavy, Otavy, Lužnice a dalších řek. Zdatné sportovce beze strachu z kopců odmění Šumava nadhledem, který bývá užitečný i po návratu domů.

Dopravní systém Cyklotrans

V letních měsících jsou návštěvníkům jižních Čech k dispozici také cyklobusy odbavované v rámci dopravního systému Cyklotrans. Bližší údaje o jízdních řádech cyklobusů, doporučených trasách, tipech na výlety a dalších užitečných informacích naleznete přímo na oficiálních stránkách dopravního systému Cyklotrans.
www.cyklotrans.cz

Na kole Vltavskou cyklistickou cestou

Šumavskou přírodou, rožmberskou historií, stezkami podél „Lipenského moře“ i malebnými scenériemi vltavského údolí vás provede Vltavská cyklistická cesta. Ačkoliv Vltavská cyklistická cesta sleduje tok Vltavy od jejího prameniště až k soutoku s Labem, na vás čeká během tohoto víkendového cyklovýletu její šumavská část. V terénu je vyznačena cyklistickými značkami s logem Vltavské cyklistické cesty, trasa je dlouhá 110 kilometrů, je středně náročná a vhodná pro trekkingová i horská kola.
www.jihoceske-cyklostezky.cz

Na kole povodím Otavy

Putování krajem Karla Klostermanna, krajem, jehož život v minulosti formovala řeka Otava. Na cestě potkáte stopy po středověkém rýžování zlata, pozůstatky po starých sklářích či drsném vorařském řemeslu a především krásnou krajinu. Otavská cyklistická cesta sleduje tok řeky Otavy od šumavské Modravy až k hradu Zvíkov, kde se vlévá do Vltavy. V terénu je vyznačena cyklistickými značkami s logem Otavské cyklistické cesty. Trasa je dlouhá 135 km, je středně náročná a vhodná pro trekkingová i horská kola.
www.jihoceske-cyklostezky.cz

Na kole Českou Kanadou

Tento výlet vás zavede nejen do „panství“ rožmberského regenta Jakuba Krčína, tedy do Třeboňské pánve - kraje rybníků a dobrého piva, ale poznáte i malebnou krajinu Českomoravské vrchoviny v části nazývané Česká Kanada. Výlet dlouhý 110 kilometrů je středně náročný, vhodný pro všechny typy jízdních kol.
www.jihoceske-cyklostezky.cz

NÁŠ TIP NA INCENTIVNÍ PROGRAM:

Novohradsko

Novohradské hory jsou turisticky významnou lokalitou navštěvovanou jak v letní tak i zimní sezóně. Mezi nejceněnější místa patří Žofinský prales, který však není přístupný veřejnosti. Za návštěvu stojí Terčino údolí s vodopádem či barokní poutní kostel v Dobré Vodě.
www.kicnovehrady.cz

- cyklovýlet „Z Českých Budějovic za dobrou vodou“
- naučná stezka Terčíným údolím
- město Nové Hrady, prohlídka hradu
- minipivovar Žumberk
- wellness a relaxace Nové Hrady



Pěší turistika, hypoturistika a golf



Stezka korunami stromů

První stezka korunami stromů v České republice nabízí návštěvníkům jedinečnou kombinaci zážitků. Stezka je citlivě začleněna do krajiny v okolí Lipenského jezera a je unikátním doplněním Active Park Lipno. Na stezce dlouhé 675 metrů naleznete kromě jedinečné vyhlídky ze 40 metrů vysoké věže i spoustu dobrodružných zážitků. Z věže se vám naskytne fantastický výhled na téměř celou část Lipenského jezera, okolí Šumavy a Novohradské hory a při přízní počasí uvidíte i vrcholky Alp. Díky své bezbariérové konstrukci je stezka vhodná pro všechny návštěvníky. Vrcholným zážitkem je nejdelší suchý tobogán v České republice v celkové délce 52 metrů, který se vine středem věže.

www.stezkakorunamistromu.cz

Naučná stezka Terčino údolí

Naučná stezka Terčíným údolím je zároveň procházkou zcela mimořádnou krajinou. Terčino údolí se řadí svou ranou krajinářskou tvorbou k nejvýznamnějším historickým parkům v České republice. Vznikl úpravou volné krajiny v romantickém údolí řeky Stropnice. V roce 1949 byl vyhlášený národní přírodní památkou. Zdejší naučná stezka má celkem dvanáct zastavení. U informačních tabulí se návštěvníci dočtou o zaniklých stavbách či o unikátní flóře a fauně. Délka trasy je sedm kilometrů. Na východním okraji stojí na vyvýšeném místě zřícenina gotické tvrze Cuknštejn. V parku se nachází také objekt původních lázníček z konce 18. století.

www.kicnovehradu.cz

Hipoturistika

Jižní Čechy jsou vhodnou oblastí pro provozování hipoturistiky. V kraji můžete nalézt až 500 km hipostezek a celou řadu míst, kde si můžete spolu s koněm odpočinout, přenocovat či si koně s doprovodem zapůjčit.

www.jihoceskehipostezky.cz

Golf

S golfovými holemi a chutí si zahrát přivítají hráče na všech jihočeských hřištích. Dostat míček do jamky se mohou pokusit v příjemných kulisách zdejší přírody, která mlčky přihlíží jejich snahám – třeba na rozlehlé louce s letitými duby pod hlubokým zámkem nebo v prostředí přírodního parku Jistebnická



vrchovina, kde můžete navštívit golfové hřiště Čertovo Brěmeno www.cebr.cz či nejstarší devítijamkové hřiště v jižních Čechách, citlivě zasazené do Národní památky Černické obory www.panstvi-bechyne.cz. Golfový resort v Hluboké nad Vltavou je otevřený všem www.golfhluboka.cz. Za návštěvu stojí i hřiště u Českého Krumlova www.golfck.cz, Golf Resort Monachus, který spojuje 18-ti jamkové mistrovské hřiště Mnich a 9-ti jamkové hřiště Nová Bystřice www.golfmonachus.cz či Golf resort Písek – Kestřany www.czgolf.cz.

NÁŠ TIP NA INCENTIVNÍ PROGRAM:

„Po stopách krále Šumavy“

Vydejte se na pochod přes „železnou oponu“ po stopách šumavských pašeráků a převaděčů.
www.alpskavyhlidka.cz

- návštěva Bučiny - zaniklá osada, která bývala nejvýše položenou osadou na celé Šumavě
- pěší trasa s průvodcem „Po stopách Krále Šumavy, s průchodem „Železnou oponou“
- výlet na kole / koloběžce Borová Lada - Knižecí pláně - zaniklá dřevorubecká obec v srdci Národního parku Šumava, s nádherným výhledem na Luzný, do vnitřní Šumavy a za jasného počasí i na Alpy
- Chalupská sláň - největší rašelinové jezírko v České republice
- prohlídka Šumavského pivovaru Vimperk s odborným výkladem a možností účasti na vaření piva

Aktivní odpočinek a adrenalinové zážitky



Jižní Čechy jsou tím nejlepším místem pro vaši dovolenou i trávení chvil volna. V dnešní uspěchané době je právě aktivní odpočinek tím nejlepším, co můžete udělat pro své zdraví. A kde jinde relaxovat v pohybu než v jižních Čechách? Jeden z nejčistších regionů v republice má rozhodně co nabídnout. Nejen svěží vzduch, nedotčenou přírodu, ale i spoustu příjemných možností, jak si protáhnout tělo.

VODÁCTVÍ

Jižní Čechy se svými řekami jsou jako stvořené pro vodáckou turistiku. Splavné jsou řeky Vltava, Lužnice a řeka Otava. www.jiznicechy.cz

ZDOLAT DIVOKOU VODU

Rozlehlý vodácký areál Lídy Polesné pojmenovaný po vynikající československé vodní slalomářce a čtyřnásobné mistryni světa se rozprostírá v Českém Vrbném u Českých Budějovic. Na umělé slalomové dráze uvidíte profesionální závodníky, najdete tu ale i půjčovnu vodáckého vybavení. Pod vedením zkušených instruktorů si můžete zkusit sjet na raftu anebo zdolat divokou vodu na kajaku nebo kánoi. www.slalom.cz

IN-LINE TURISTIKA

Hluboká nad Vltavou – České Budějovice
Jedna z nejméně navštěvovaných in-line stezek vedoucích z Českých Budějovic do Hluboké nad Vltavou je dlouhá 10 km. Terén stezky je nenáročný, proto je vhodná i pro začátečníky. www.hluboka.cz

ADRENALINOVÉ SPORTY

Tandemový paragliding: Možnost vyzkoušení si tandemového paraglidingu v Táboře a na Lipně. Není nutná žádná speciální příprava ani fyzická kondice. Stačí jen zkusit něco nového a překonat sám sebe. Vše pod dohledem zkušeného instruktora. www.tandemovyparagliding.cz

Active park Lipno nabízí mnoho oblastí zábavy. Naleznete zde lanovou dráhu, bobovou dráhu, lanový park, frisbee park, aquaworld a nesmí chybět ani bikepark s 3 km dlouhou trasou v lesním terénu. www.lipnoservis.cz



Klet: výhled na hvězdy i na Alpy

Vydejte se na výlet nenarušenou přírodou na Klet, nejvyšší vrchol CHKO Blanský les. Po výstupu, výjezdu na kole nebo lanovkou budete odměněni krásným výhledem do okolí. Za příznivého počasí je vidět až na alpské vrcholky. Rozhledna byla vybudována v letech 1822 - 1825 a jedná se o nejstarší kamennou rozhlednu v Čechách. V místní horské chatě si můžete odpočinout a načerpat nové síly na zpáteční cestu. Zážitkem je také návštěva nejvýše položené hvězdárny v Čechách, která se zde nachází. Pokud si zpáteční cestu chcete užít, půjčte si koloběžku a vydejte se na dobrodružnou jízdu z vrcholu Kletě třeba až do Českého Krumlova. www.klet.com, www.kolobezky-krumlov.cz

RYBAŘENÍ

Zachytat si v rybářských revírech nabízejí jihočeští rybáři organizovaní v Českém rybářském svazu, kteří je spravují. Za rybolovem se lze vydat na řadu míst – především k rozlehlé údolní nádrži Lipno nebo k některé z nádrží vltavské kaskády, a sice do Hněvkovic, Kofenska a Orlíka. S prutem budou rybáři spokojeni i u řek Vltava, Blanice, Lužnice, Malše, Nežárka, Otava či Volyňka a také u četných jihočeských rybníků. Zvolit mohou pstruhové i mimopstruhové revíry. Pokud si koupí zvláštní povolenku, mohou si zachytat v zajímavých trofejních revírech. Svůj půvab rozhodně má lov na umělou mušku – třeba pod lipenskou nádrží v krásném úseku Vltavy plném velkých balvanů a hlubokých tůň. www.crsb.cz

NÁŠ TIP NA INCENTIVNÍ PROGRAM:

Prachatická Zlatá stezka

Město Prachatice, nazývané též „Bránou Šumavy“, je významnou kulturní, historickou a turistickou destinací. www.prachatice.eu

- cyklovýlet po trase historické „Zlaté stezky“
- návštěva rozhledny Libín a Lanového parku Libín - Zdatnost ale i odvalu prověří jeden z největších lanových parků v České republice. Trasy lze různě kombinovat podle zdatnosti. www.adrenalin-libin.cz
- prohlídka města Prachatice, které se pyšní jedním z nejlépe zachovalých městských komplexů v Česku
- wellness a relaxace

Zimní dovolená



Skiareál Lipno

Co si na jihu Čech navléci dřív? Brusle, běžky nebo sjezdovky? Mnohé běžecké trasy začínají často už na periferii jihočeských měst. Dlouhé kilometry upravených stop brázdí širé i šumavské pláně. Většinu z téměř 500 kilometrů udržované stopy zájemci najdou na území Národního parku Šumava. Stav sněhu lyžaři okamžitě zjistí na webu www.bilastopa.cz, kde se z on-line mapy dozví aktuální stav údržby. Profil jihočeské krajiny přeje i sjezdovému lyžování. Vhodnou dráhu pro svou výkonnost tu najdou malí i velcí lyžaři.

Skiareál Lipno

Největší jihočeské zimní středisko, jediný pětihvězdičkový lyžařský areál v kraji. Začíná na okraji obce Lipno nad Vltavou přímo u silnice, kde je k dispozici velkokapacitní parkoviště přímo u lanovky. Čeká vás pohodová jízda na osmi přehledných, bezpečných a upravených sjezdovkách o celkové délce 8,3 kilometru, které se pravidelně zasněžují. K nim se dopravíte na třech čtyřsedačkových lanovkách. Děti mohou zdarma využít služeb špičkově vybavených výukových hřišť s pojízdnými kobereci - Foxpark kapitána Lipánka. V areálu funguje skicrossová trať a snowboardisté si zařadí ve snowparku. V areálu lze využít služeb lyžařské školy, půjčovny lyží a snowboardů. Pro návštěvníky je připravena slevová karta hosta LIPNO CARD. www.lipno.info

Unikátní bruslení na Lipně

Jakmile led na lipenském jezeře dosáhne výšky 18 centimetrů, bruslaři mohou bezpečně jezdit po upraveném 11 kilometrů dlouhém úseku, který vede do Frymburku. V Česku ojedinělá bruslařská dráha patří k nejdelším trasám na přírodním ledu v Evropě. Bruslí se na ní zdarma. Širokou dráhu pro bruslaře i běžecké stopy upravují v Lipně nad Vltavou speciální rolbou. Nástupní místo je u kapitanátu v přístavu Marina. Kdo nemá brusle, tomu je půjčí ve zdejší půjčovně. www.lipnoservis.cz

Lyžařský areál Zadov – Churáňov

Jeden z neznámějších zimních areálů na Šumavě nabízí na výběr 7 sjezdovek s celkovou délkou 4,5 kilometru, které se pravidelně upravují pro denní i večerní lyžování. Většina z nich se pravidelně zasněžuje a polovina z nich je osvětlena pro večerní lyžování. Ve středisku Kobyla, vzdáleném 6 kilometrů od obce Stachy na Vimpersku, mají sjezdovky lehký až



Bruslení na Lipně

středně těžký profil. Do lyžařského areálu Zadov-Churáňov částečně patří i středisko Nové hutě, kde lyžaři najdou 5 sjezdovek, určené většinou pro začínající lyžaře a rodiny s dětmi. www.lazadov.cz

Běžecké lyžování – Šumavská magistrála

Projekt Bílá stopa se zaměřuje na tzv. šumavskou magistrálu. Ta vede národním parkem od Železných Rudy až po Novou Pec. Všechny běžecké trasy v magistrále jsou kvalitně a pravidelně udržovány. A to včetně přístupů z šumavských obcí v celé její délce. Magistrála má přes 100 kilometrů a navazuje na ni dalších zhruba 400 kilometrů místních tras. Zde jsou informace o běžeckých trasách, pokud se rozhodnete vyjet si na túru právě na Šumavu. www.bilastopa.cz

NÁŠ TIP NA INCENTIVNÍ PROGRAM:

Zimní radovánky na Lipně

Jižním Čechám sluší i bílá barva, zasněžená krajina dává mnoho šancí strávit pestrou zimní dovolenou. Jejím centrem je hlavně Šumava s největším lyžařským areálem v Lipně nad Vltavou. www.lipno.info

- návštěva lyžařského areálu Skiareál Lipno, sjezdové a běžecké lyžování
- bruslení na zamrzlém lipenském jezeře - nejdelší bruslařská dráha v ČR
- jízda se psím spřežením
- Stezka korunami stromů Lipno
- výšlap na sněžnicích
- bobová dráha
- ochutnávka regionálních specialit
- wellness a relaxace

Gastronomie



Třeboňský kapr a další ryby pečené i smažené, skvěle upravená zvěřina po zámeckém a lidovém způsobu, šťouchané brambory s kysaným zelím, smetanová polévka kulajda a stejně tak doudlebská vepřová pečeně s vñencem knedlíků a sladké lívance s rozvařenými borůvkami, to všechno jsou některé z věhlasných pilířů poctivé jihočeské kuchyně. Jejím základem jsou čisté a vysoce kvalitní zdroje surovin ze stovek rybníků, nekonečných lesů pohraničních hor a rozlehlých pastvin. Jihočeské výrobky z mléka jsou vyhlášené pro svou kvalitu nejen v Čechách. Vodou z hlubin země se osvěžují velcí i malí a pivem proslaveným v celém světě se potěší každý, kdo ochutná jihočeskou kuchyni.

Jihočeský kapr a další představitelé říše ryb

Není nic typičtějšího pro jihočeskou kuchyni, než je kapr a jihočeská ryba. Vysoce kvalitní rybí maso ze stovek rybníků se čím dál častěji objevuje nejen na českých stolech. Existuje nespočet variant na úpravu jihočeského kapra, pstruha, candáta či sumce. Kapr z jihočeských rybníků se každý rok objeví na štědrovečerním stole v mnoha domácnostech. Ovšem skvěle chutnají i další ryby. Pstroužek s česnekovým máslem nebo terinka z uzeného sumce s koproým krémem osloví nejednoho návštěvníka jihočeských restaurací. Mnoho jihočeských rybích farem nabízí možnost ochutnání čerstvě chycené ryby ihned po ulovení.

Jihočeské pivní stezky

Přijďte ochutnat výborné jihočeské pivo a typickou gastronomii, poznat tradiční výrobu jihočeského piva v místních pivovarech a v neposlední řadě vychutnat kulturní a historické bonbónky, které náš region nabízí. Pivo patří k nejstarším nápojům, které lidstvo zná. S velkou oblibou jej popíjeli již Keltové, kteří osidlovali oblast jižních Čech před Slovany a Germány. U těchto kmenů se nápoj rovněž těšil velké oblibě. V Čechách se pivo vařilo vždy ze sladu, vody a chmelu a mohl ho vařit prakticky skoro každý, především to však byli feudálové a klerikové. Ve 13. století byla zakládána mnohá královská města s různými privilegii, z nichž významné bylo právě právo várečné. V 18. století byla dvorním dekretem ukončena tradice domácího vaření piva a důraz se začal klást na zavedení správného technologického postupu během výroby. O století později, v období technických vynálezů a objevů, byly zakládány nové pivovary s novými výrobními postupy, 20. století pak přineslo další zlepšení technologie a mechanizaci, která vedla až k dnešní automatizaci provozu. V jižních Čechách je v současné době v provozu vedle známých až světoznámých pivovarů i řada minipivovarů nebo pivovarských dvorů.

Budějovický Budvar, n. p.

Obklopeni vůní moravského sladu a žateckého hlávkového chmele nahlédnete do tajemství výroby ležáku Budweiser Budvar. Uvidíte, jak se za použití nejkvalitnějších domácích surovin, vlastní vody čerpané z více než 300 metrů hlubokých studní a prvotřídních pivovarských kvasnic rodí pivo vyznačující se lahodnou chutí s příjemnou chmelovou vůní a jemnou hořkostí, jehož kvalitu oceňují zákazníci téměř na celém světě. Poctivě uvařené pivo pak ochutnáte načepované jen pro vás z pivovarských tanků v rozlehlých chladných ležáckých sklepích, kde Budweiser Budvar zraje před svou cestou k zákazníkům.

www.visitbudvar.cz

NÁŠ TIP NA INCENTIVNÍ PROGRAM:

České Budějovice

Objevte harmonii historických architektonických památek spolu s pulzující metropolí Jihočeského kraje! Město založené již roku 1265 láká své návštěvníky pozoruhodnými stavbami v historickém jádře.

www.c-budejovice.cz

- prohlídka města České Budějovice
- návštěva věhlasné restaurace Masné krámy se širokou nabídkou regionálních specialit
- prohlídka světově proslulého pivovaru Budvar, spojená s ochutnávkou piva
- wellness a relaxace

Slavnosti a festivaly



Slavnosti pětileté růže Český Krumlov



Táborská setkání

Jižní Čechy mají pověst klidného, možná až zádumčivého koutu naší země. Naplánujete-li si však návštěvu některého z jihočeských měst v době konání jeho městských slavností, přesvědčíte se, že v jižních Čechách „to žije“.

HISTORICKÉ SLAVNOSTI

Slavnosti pětileté růže Český Krumlov

Renesanční slavnosti, kdy se město po tři dny vrací do doby rytířů, vznešených dam, kejklířů i žebráků
Měsíc konání: červen, www.ckrumlov.cz

Slavnosti Solné Zlaté stezky Prachatice

Historické trhy na náměstí, příjezd soumarů se solí, průvody v renesančních kostýmech, koncertní a divadelní vystoupení.
Měsíc konání: červen, www.prachatice.cz

Historické slavnosti Jakuba Krčína v Třeboni

Každý rok v polovině července Třeboň navštíví její bývalý regent a stavitel vodních děl Jakub Krčín z Jelčan a přiveze s sebou nespočet zajímavých interpretů a doprovodných akcí.
www.mesto-trebon.cz

Táborská setkání

Historické centrum Tábora s několika náměstími, křivolakými uličkami i bohatou zelení za městskými hradbami ožívá dávnou historií první poloviny 15. století. Časem, kdy se vlády nad městem ujal husitský vojevůdce Jan Žižka z Trocnova.
Měsíc konání: září, www.taborskasetkani.eu

HUDEBNÍ FESTIVALY

Festival komorní hudby Český Krumlov

spolu s Barokní nocí na zámku Český Krumlov. Jedinečný večer oslavující hudbu, tanec a operu. V Maškarním sále se posluchači přenesou na barokní ples s tanečními, baletními a divadelními scénami. Pokračuje se představením v barokním divadle. Vše vyvrcholí v zámeckých zahradách unikátní slavností jako z 18. století s barokním ohňostrojem.
Měsíc konání: červen, www.ckrumlov.cz

Mezinárodní hudební festival Český Krumlov

Je uměleckým vrcholem hudební sezony – a nejen v rámci města. Délkou trvání i uměleckou úrovní ojedinělou akcí zaštiťuje tradičně prezident republiky, nejvyšší lesk jí svou účastí dodávají a dodávají interpreti zvukových jmen.
Měsíc konání: červenec, srpen, www.ckrumlov.cz

Hudební slavnosti Emy Destinnové, České Budějovice

Mezinárodní hudební festival založený k oslavě osobnosti naší nejslavnější umělkyně, která si podmanila svým zpěvem celý kulturní svět.
Měsíc konání: srpen, www.c-budejovice.cz

Mezinárodní dudácký festival, Strakonice

Pravidelné (každé dva roky) setkání dudáků, dudáckých muzik a tanečnicků z mnoha zemí celého světa.
Měsíc konání: srpen, www.strakonice.eu

JIHOČESKÉ VÝLOVY RYBNÍKŮ

Podzimní výlovy rybníků jsou dodnes lákadlem pro mnoho návštěvníků, neboť nabízí zajímavou podívanou na tradiční rituály spojené s výlovem. A kam jinam se vydat na výlov, než do jižních Čech. Region s mnohaletou rybníkářskou historií je doslova propleten množstvím rybníků a dalších vodních ploch. Jednotlivá rybářství si pro návštěvníky připravují i řadu doprovodných akcí jako je prodej ryb či ochutnávka gastronomických specialit.
www.jiznicechy.cz

NÁŠ TIP NA INCENTIVNÍ PROGRAM:

Advent v Jindřichově Hradci

- adventní dny na státním hradu a zámku Jindřichův Hradec, prohlídka Černé kuchyně
- adventní trh na nádvoří, ochutnávka gastronomických specialit, řemeslné dílny v Domě gobelinů
- Krýzovy jesličky – prohlídka největšího lidového mechanického betlému na světě v Muzeu Jindřichohradecka
- návštěva minipivovaru Černý Orel
- wellness a relaxace

Lázně a wellness



Třeboň



Lázně Aurora

Na jihu Čech netryskají sice žádné minerální prameny, přesto do zdejších lázní jezdí lidé z celé republiky. Zdejší kraj uzdravuje nejen svým čistým vzduchem. Léčivé účinky na pohybové ústrojí prokazatelně mají rašelinové a slatinné koupele. Ty svým klientům nabízejí lázně v Třeboni, Bechyni a Vráž u Písku, jejichž věhlas je proslulý právě díky bohatým zásobám slatiny ze zdejších rašelinišť. Léčí se tu nejen pacienti po různých operacích, ale o svou kondici tu pečují i zdraví lidé. Při jednodenních návštěvách wellness center i při delších pobytech v lázních s vybranými procedurami upevňují své zdraví. Kvalitní wellness služby najdou například i v hotelu, který je součástí unikátní památkové usedlosti ve stylu selského baroka a v dalších zařízeních v kraji.

Bertiny Lázně Třeboň

Bertiny lázně, založené roku 1883, se nacházejí v těsné blízkosti historického centra Třeboně, obtékány klenotem jižních Čech, Zlatou stokou, díky čemuž si můžete plně vychutnat klidnou atmosféru starobylého města ve spojení s přírodou. Specializují se na léčení poruch pohybového aparátu, revmatických chorob, poúrazových a pooperačních stavů a celkovou rekondici těla i mysli. Dopřejte si celkový odpočinek s vyváženou skladbou lázeňských procedur. Kombinace masáže, koupelí s přísadami léčivých bylin a proslulé treboňské léčivé slatiny je přesně to, co uklidní Vaši mysl a zregeneruje Vaše tělo. www.bera.cz

Lázně Aurora

Lázeňský komplex Aurora se nachází na západním okraji jihočeského města Třeboně v klidném prostředí rozsáhlého parku na břehu rybníka Svět. Specializuje se na léčení poruch pohybového aparátu, revmatických chorob, poúrazových a pooperačních stavů a celkovou rekondici těla i mysli. www.aurora.cz

Lázně Bechyně

Lázeňství v Bechyni má dlouhou tradici, která zde trvá již přes 300 let. Komplex lázní je umístěn na klidném okraji města. K léčbě se využívá nejmodernějších léčebných metod a zejména slatinné zábaly a koupele. Hlavním přírodním léčivým zdrojem zdejších lázní je slatina, dovážená z nedalekých Komárovských blat. www.bechynelazne.cz

Lázně Vráž u Písku

Lázně Vráž otevírají své zámecké brány a nabízejí služby všem, kteří hledají odpočinek, relaxaci a osobní přístup. Léčba v lázních je zaměřena hlavně na nemoci nervového a pohybového ústrojí a rehabilitaci. V lázních Vráž Vás nadchne zámecká atmosféra, osobitě kouzlo anglického parku a rozmanitá nabídka léčebných pobytů, ale i relaxačních pobytů s wellness. www.lazne-vraz.cz

TIP NA INCENTIVNÍ PROGRAM:

Třeboňsko

Rovinatá krajina rybníků a vodních kanálů protkaná hustou sítí nenáročných cyklotras a naučných stezek je vhodná zejména pro rekreační sportovce a rodiny s dětmi. Více než sto let se jezdí za slatinnými koupelemi a masážími do Třeboně.

www.itrebon.cz

- cyklovýlet po okolí treboňských rybníků
- prohlídka státního zámku Třeboň
- ochutnávka místních vyhlášených rybích specialit (treboňský kapr)
- prohlídka treboňského pivovaru s ochutnávkou piva Bohemia Regent
- návštěva slatinných lázní Třeboň

Ve spolupráci s CzechTourism – Czech Convention Bureau
vydala Jihočeská centrála cestovního ruchu – South Bohemia
Convention Bureau, U Zimního stadionu 1952/2,
370 76 České Budějovice v prosinci 2014.

Fotografie: Archiv CzechTourism – David Marvan,
Roman Cestr, Pavel Ouředník, Lukáš Žentel,
Libor Sváček, Ladislav Renner, Štěpán Vrzala,
Archiv Jihočeská centrála cestovního ruchu.

Grafické zpracování a sazba: Daniel Dědek, JIH - reklamní agentura, s.r.o.

Tisk: JIH - reklamní agentura, s.r.o.