



# Jižní Čechy

perla České republiky



**Jižní Čechy**



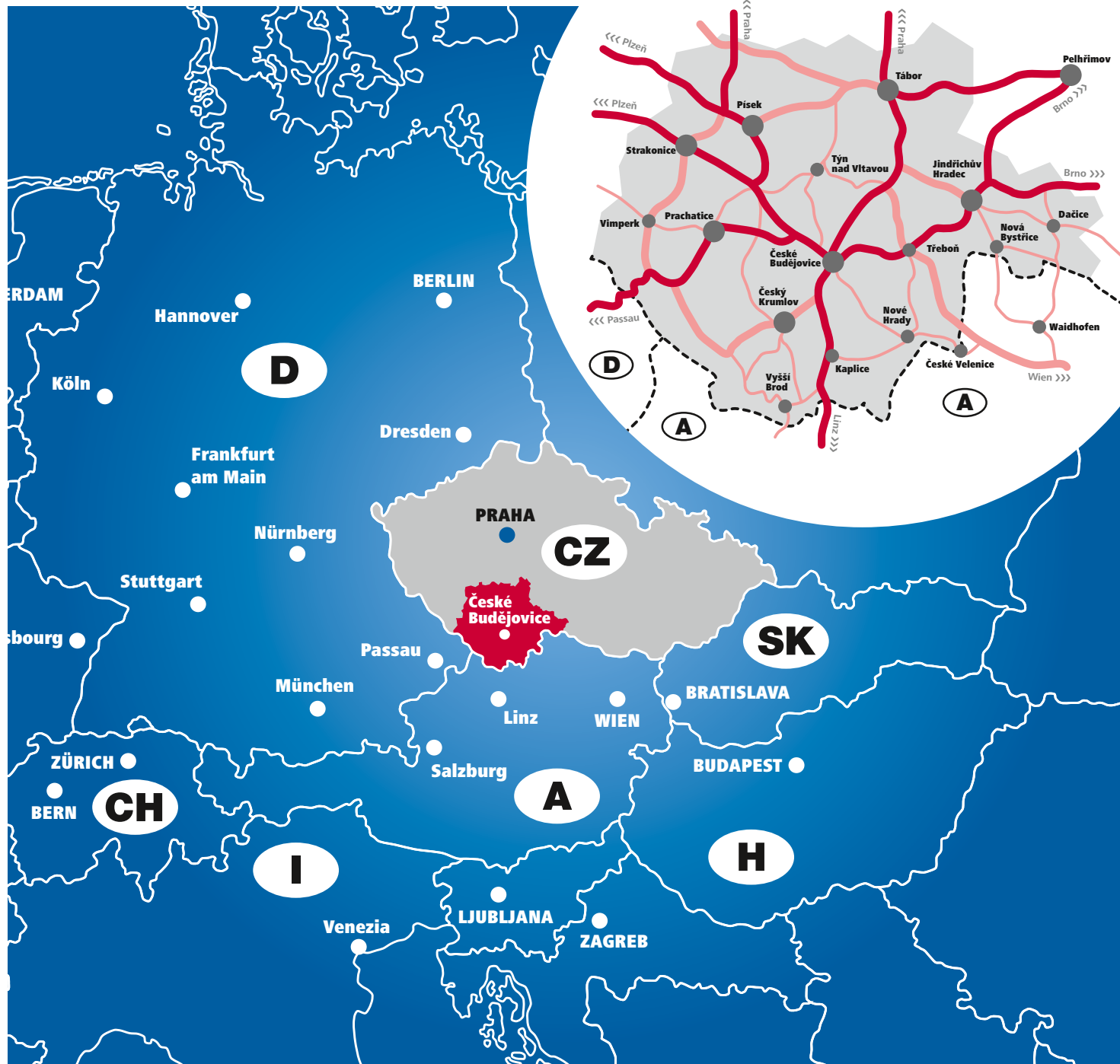


## Jižní Čechy

jsou jedním z nejatraktivnějších turistických regionů České republiky. Nacházejí se v jižní části republiky při hranicích s Rakouskem a Německem. Největším městem a zároveň správním centrem regionu jižních Čech je se svými 100 tisíci obyvateli město České Budějovice, které se nalézá přibližně v jejich středu. Najdete zde takové perly jako město Český Krumlov (UNESCO) či Hlubokou nad Vltavou s krásným novogotickým zámekem. Jižní Čechy jsou tradiční turistickou destinací, a to jak pro individuální dovolenou, tak pro organizované skupinové zájezdy. Samozřejmostí je kvalitní zázemí ubytovacích kapacit, doplněné o širokou nabídku aktivit a místních gastronomických specialit. To vše umocněné atmosférou rozmanitých kulturních, sportovních a společenských akcí.

[www.jiznicechy.cz](http://www.jiznicechy.cz)





# Jihočeský kraj v číslech



Rozloha:  
**10 056 km<sup>2</sup>**  
a představuje  
tak 12,8 % rozlohy  
České republiky



Počet obyvatel:  
**637 834**  
z čehož vyplývá  
nejnižší hustota osídlení  
v rámci České republiky



Nejvyšší místo:  
**Vrchol  
Plechý**  
1 378 m n. m.



Nejnižší místo:  
**hladina  
Orlické přehrady**  
350 m n. m.





# Jihočeská NEJ v rámci České republiky

**Nejvyšší procentní podíl vodních ploch  
z celkové rozlohy kraje:** 4 %

**Největší přehradní nádrž:** Lipno I – 4870 ha

**Největší rybník:** Rožmberk – 489 ha

**Nejstarší dochovaný kamenný most:** Písek (1348)

**Nejstarší elektrifikovaná železniční trať:**  
Bechyně – Tábor (1903)

**Nejstarší koněspřežná železnice:**  
České Budějovice – Linec – Gmunden (1827)

**Největší národní park:** NP Šumava – 685,2 km<sup>2</sup>

**Nejstarší přírodní rezervace:** Žofínský prales (1838)  
a Boubínský prales (1858)

**Nejvýše položená hradní zřícenina:**  
Vítkův hrádek (1035 m n. m.)

**Nejstarší a jedinečně dochovaný vodní mlýn:**  
Hoslovice (1352)

**Nejvýše položená observatoř v Čechách:**  
Kleť (1027 m n. m.)

**Nejstarší kamenná rozhledna:** Kleť (1084 m n. m.)

**Nejstarší přehradní nádrž:** Jordán (1492)





← Město Písek ↑ Zámek Červená Lhota ↓ Poutní kostel Klokoty







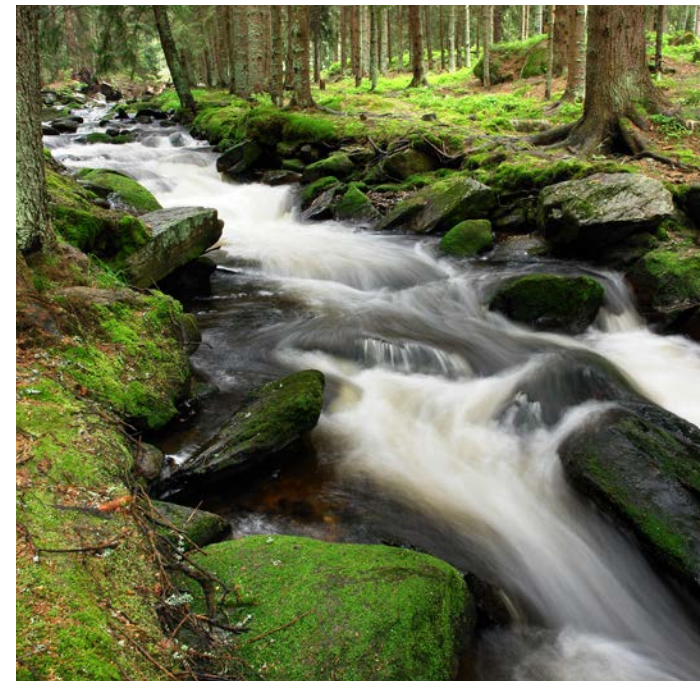
## Památky

Slavné šlechtické rody zanechaly v jižních Čechách obrovské dědictví, jehož krása bere dech. Dodnes můžete obdivovat starobylá města plná života a kultury, vznešené hrady i půvabné zámky, jejichž návštěva vás jako mávnutím kouzelného proutku přenese o několik staletí nazpět. Křivolaké uličky pohádkového Českého Krumlova a vesnice Holašovice se vzorově zachovalou návsí byly pro svou unikátnost zapsány na Seznam světového kulturního a přírodního dědictví UNESCO.

- ← Hrad Landštejn
- ←← Město Český Krumlov UNESCO
- ↓ Obec Holašovice UNESCO







## Krása panenské přírody

Milovníkům přírodních krás jižní Čechy nabízejí nádhernou, lidmi téměř nedotčenou přírodu plnou lesů i harmonicky pozměněnou krajinu s množstvím rybníků a řek. Jedinečný přírodní celek představuje Národní park Šumava, který pro své unikátní souvislé zalesnění bývá právem označován jako zelená střecha Evropy. Mimořádně cenná je i oblast Třeboňska. Ačkoli se jedná o krajinu po staletí kultivovanou člověkem, s více než 500 rybníky a umělými kanály, do dnešních dnů se zde zachovaly velice vzácné přírodní hodnoty.







## Muzea a galerie

Desítky muzeí a galerií lákají návštěvníky nejen expozicemi dokumentujícími historii regionu a jeho nejrůznější oblasti života. Na své si přijdou opravdu všichni uměnilovní turisté – od obdivovatelů krásných fotografií, obrazů, grafiky, soch, skleněné krásy, přes zájemce o lidové tradice až třeba po nadšené fanoušky historických motocyklů a automobilů.

- ← Museum Fotoateliér Seidel, Český Krumlov
- ←← Alšova jihočeská galerie, Hluboká nad Vltavou
- ↓↓ Filmová zbrojnice, Housův mlýn
- ↓ Muzeum veteránů, Nová Bystřice







## Kulturní akce

Hudební festivaly s věhlasným mezinárodním renomé, divadelní a filmové přehlídky, historické a folklórní slavnosti, výstavy umělců světoznámých jmen, ale i sportovní akce, to vše jsou jižní Čechy.

V nabídce regionu nechybí ani nejrůznější gastronomické akce jako například pivní či rybářské slavnosti.

- ← Slavnosti pětileté růže, Český Krumlov
- ← ← Mezinárodní hudební festival Český Krumlov
- ↓ Audiovizuální festival Vltava žije, České Budějovice





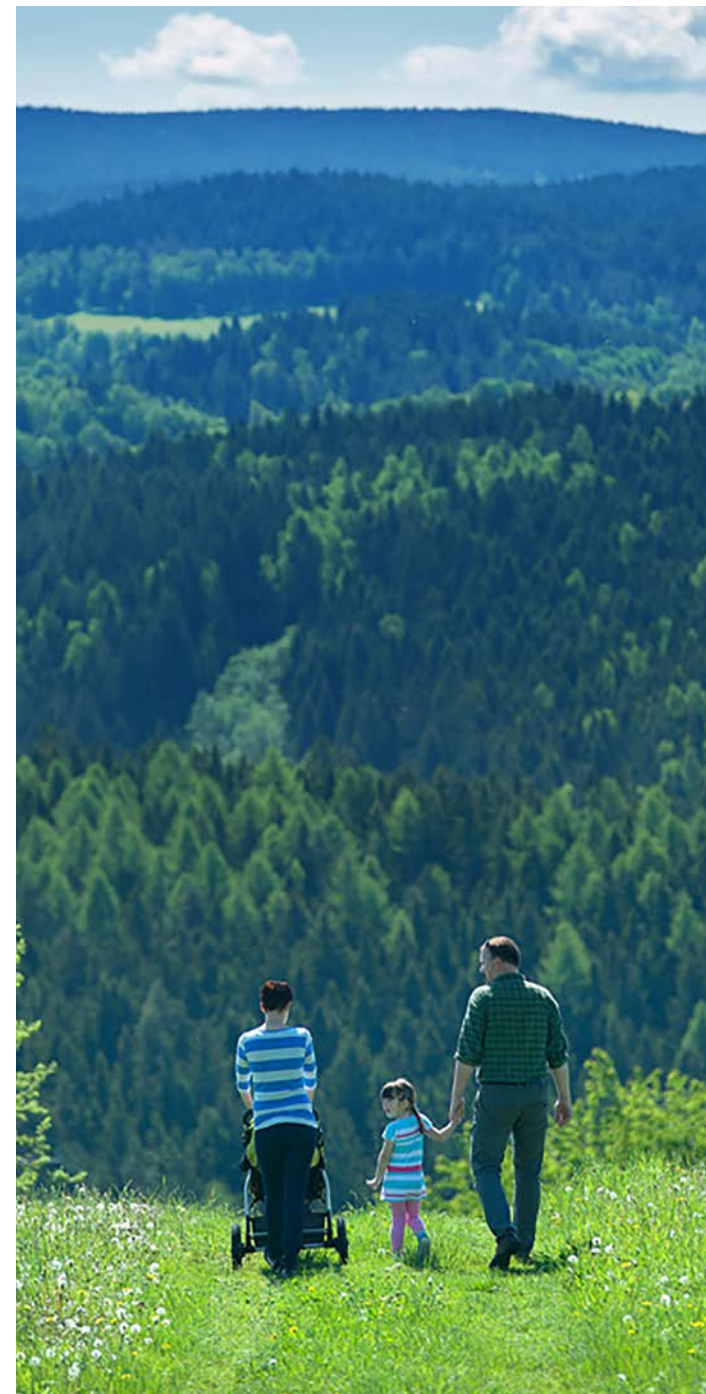


## Aktivní dovolená

Jižní Čechy potěší všechny, kteří rádi tráví svůj volný čas aktivně. Na své si tu přijdou vyznavači pěší turistiky, cykloturistiky i adrenalinových zážitků. Milovníci vodních sportů najdou vyžití na lipenské přehradě, která je svou rozlohou 48 km<sup>2</sup> největší vodní plochou v České republice. Vodáci si na raftu nebo lodi užijí zábavu při splouvání některé z jihočeských řek. Golfisté se zas mohou těšit ze svých přesných úderů, ale i malebným okolím na celkem šesti hřištích. Ochuzeni však nejsou ani ti, které lákají zimní radovánky. Zejména oblast Šumavy přitahuje mnoho vyznavačů bílé stopy, ale má co nabídnout i milovníkům sjezdového lyžování.







## Pěšky i na kole

Poznávat krásy jihočeské krajiny lze mnoha způsoby, ale ten nejsilnější kontakt s přírodou zažijete při pěších túrách po turistických stezkách, kterých je v regionu vyznačeno přes pět tisíc kilometrů. Seznámit se s půvabou zdejší přírody můžete také ze sedla kola, neboť celý kraj protíná hustá síť značených cyklotras. Ty vás povedou nádhernou krajinou jižních Čech – tu mezi rybníky, jindy podél břehu národní řeky Vltavy, a samozřejmě kolem mnoha krásných historických památek.

←← Stezka korunami stromů, Lipno nad Vltavou





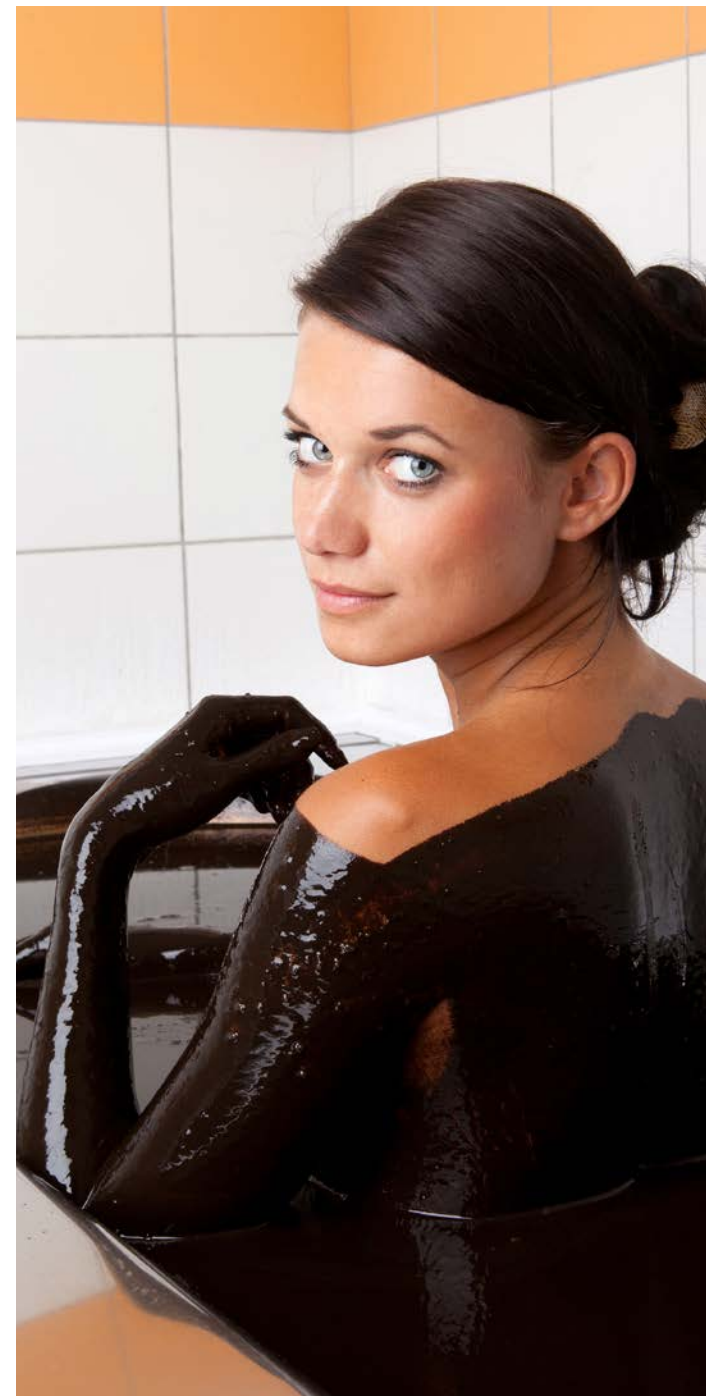


## Gastronomické zážitky

Třeboňský kapr a další ryby, skvěle upravená zvěřina, smetanová polévka kulajda, pečené zelňáky, jihočeská cmunda či borůvkové knedlíky, to vše je jen krátkým výčtem z pilířů poctivé jihočeské kuchyně. Gastronomický zážitek by nebyl úplný bez ochutnávky věhlasného českého piva, které se zde podle tradičních receptur vaří již od 14. století. V průběhu roku se koná celá řada gastronomických akcí, z nichž nejpopulárnější jsou podzimní výlovy jihočeských rybníků, kde se mohou návštěvníci seznámit se staletou tradicí rybařství a zároveň ochutnat nejrůznější pochoutky z čerstvě vylovených ryb.







## Lázně a relaxace

Jižní Čechy, to jsou lázně pro tělo i duši. Léčivé účinky na pohybové ústrojí prokazatelně mají rašelinové a slatinné koupele. Na léčbu pohybového aparátu se tímto způsobem zaměřují všechny jihočeské lázně, které najdete v Třeboni, Bechyni a Vrážích u Písku. Nechat se hýčkat čokoládovými zábaly nebo relaxovat v pivních lázních mohou návštěvníci v některých z jihočeských hotelů nabízejících celou řadu wellness a relaxačních pobytů.







V roce 2017 vydal Jihočeský kraj ve spolupráci s Jihočeskou centrálou cestovního ruchu

Text: Jihočeská centrála cestovního ruchu ve spolupráci s turistickými oblastmi regionu

Foto: Luboš Dvořák, archiv prezentovaných subjektů a Jihočeské centrály cestovního ruchu

Grafický koncept: Čestmír Sukdol  
Grafické zpracování a sazba: Daniel Dědek  
Tisk: INPRESS a.s.  
Náklad: 5000  
První vydání  
Neprodejné  
Tiskové chyby vyhrazeny

Kontakt:  
Jihočeská centrála cestovního ruchu  
B. Němcové 12/2  
370 01 České Budějovice  
info@jccr.cz  
www.jiznicechy.cz

 @jiznicechy

 @jiznicechy



ISBN 978-80-87520-43-7





**Jižní Čechy**